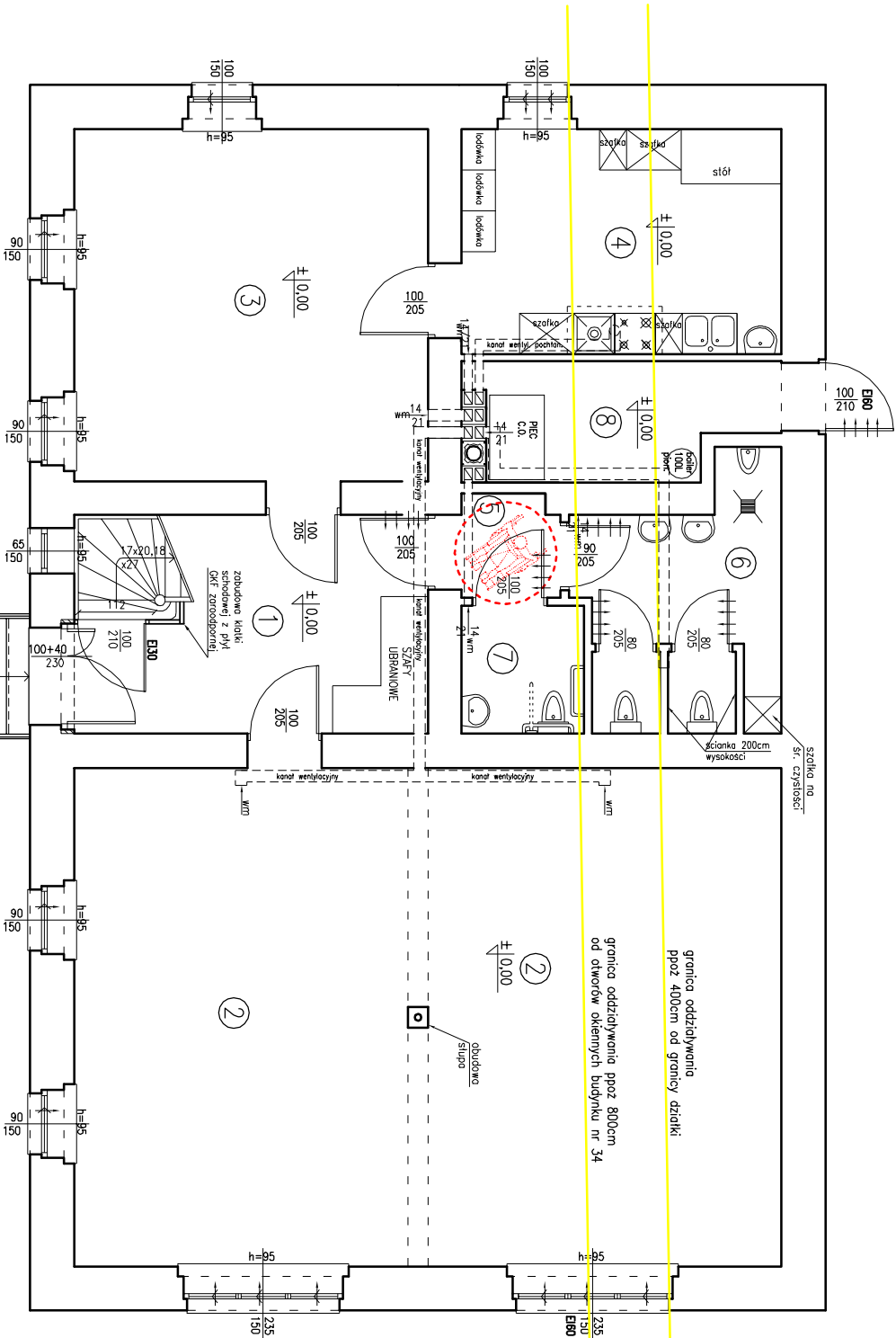
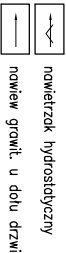


1	KORYTARZ + K.S.
16,78m ²	PLYTKA CERAMICZNA
2	ŚWIETLICA DUŻA
76,31m ²	PANEL DREWNIANY
3	ŚWIETLICA MAŁA
26,99m ²	PLYTKA CERAMICZNA
4	KUCHNIA
15,59m ²	PLYTKA CERAMICZNA
5	POM., SANITARNE
2,17m ²	PLYTKA CERAMICZNA
6	WC MĘSKI
10,39m ²	PLYTKA CERAMICZNA
7	WC DAMSKI + N.S.
3,38m ²	PLYTKA CERAMICZNA
8	KOTŁOWNIA
7,16m ²	PLYTKA CERAMICZNA

POWIERZCHNIA PARTERU
– 158,77 m² BRUTTO

ŹNACZENIA:



PRZEDMIOT	RZUT PARTERU-TECHNOLOGIA		SKALA
OBIEKT	ZMIANA SPOSOBU UŻYTKOWANIA BUDYNKU SZKOŁY NA ŚWIETLICĘ		00
ADRES	Wierzbnik, Gmina Grodków, Działka 307		1:100
INWESTOR	Gmina Grodków, ul. Warszawska 29		
	IMIE I NAZWISKO	NUMER UPRAWNIENI	PODPIS
ARCHITEKTURA	mgr inż. arch. Ewa Berthold-Majewska	210/92/Op	
KONSTRUKCJA	inż. Józef Śliwka	118/77/Op, 101/80/Op	
OPRACOWAŁ	inż. Robert Sobstyl		
			NR. RYS. 14